

## Ficha de recollida de datos

### MVMC de Sorribas

<b>DENOMINACIÓN DA COMUNIDADE</b>	MVMC de Sorribas
<b>CONCELLO / PARROQUIA</b>	Rois – Sorribas (San Tomé)
<b>DATOS PRINCIPAIS</b>	
<b>Superficie</b>	170 Hectáreas
<b>Límites</b>	Dúas Parcelas: <ol style="list-style-type: none"> <li>1) Monte de Sorribas:                         <ul style="list-style-type: none"> <li>- Norte: Monte de Rioboo e fincas particulares.</li> <li>- Este: Fincas particulares.</li> <li>- Sur: Monte de Cornes.</li> <li>- Oeste: Monte de San Miguel da Costa.</li> </ul> </li> <li>2) Monte de Arriba:                         <ul style="list-style-type: none"> <li>- Norte: Fincas particulares.</li> <li>- Este: Monte Tourís e fincas particulares.</li> <li>- Sur: Camiño Público.</li> <li>- Oeste: Fincas particulares.</li> </ul> </li> </ol>
<b>Situación xeográfica</b>	As dúas parcelas da comunidade están situadas na Parroquia de Santo Tomás de Sorribas, no Concello de Rois.
<b>Altimetrías</b>	Entre os 48 e os 400 metros. Cota media: 170 metros.
<b>Características do clima</b>	Clima Oceánico – Moi húmido
<b>Estrutura de usos do solo</b>	A amplitude da ocupación do solo do monte, visible no visor do mapa do uso do solo, está ocupada por eucaliptos.
<b>ORIXE HISTÓRICA</b>	
A creación desta MVMC data do 10 de Abril de 1978.	
Jurador Provincial de Montes Vecinales en Mano Común ( Exp: 72, ID: 240)	

Patrimonio etnográfico	Antiga cabana de pastores en estado ruinoso e de abandono (Coto da Cabana)
Patrimonio natural	Sobreiras, Carballos, Salgueiros, Bidueiros e Cerdeiras.
Actividades (Veciños)	Mantemento da zona de mananciais que abastecen de auga as casas do lugar.
<b>CATÁLOGO DE PAISAXES DOS MONTES DE TERRAS DE IRIA</b>	
Catálogo de paisaxes	A zona sitúase na Área Paisaxística da Galicia Central, nas Terras de Santiago A Barcala.**
Directrices de paisaxe	

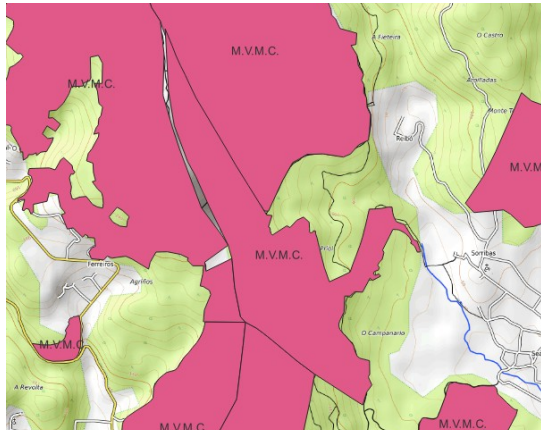
\* Datos obtidos da páxina web da Consellería do medio rural [enlace](#). Datos cartográficos para a realización dos diferentes mapas no distrito forestal IV e no visor do Instituto de Estudos do Territorio da Xunta de Galicia.

\*\*Datos obtidos da páxina do Catálogo de Paisaxes mediante o [enlace](#).

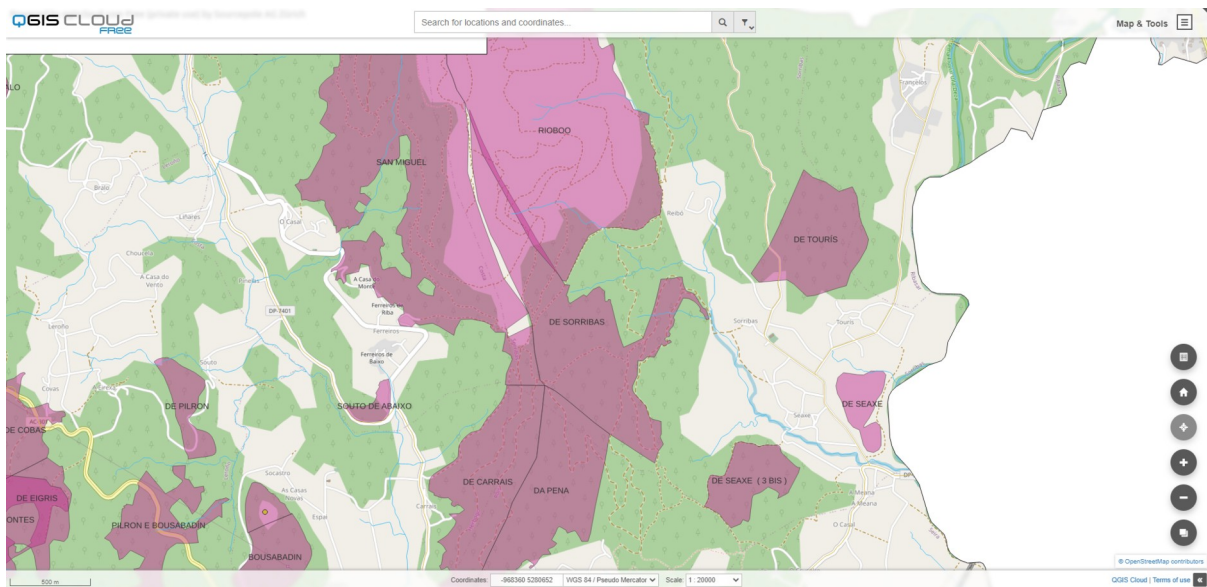
## Anexo

A continuación amósanse capturas do QGIS e do visor de mapas relacionadas ca visualización dos Montes Man Comúns, o da ficha e os colindantes.

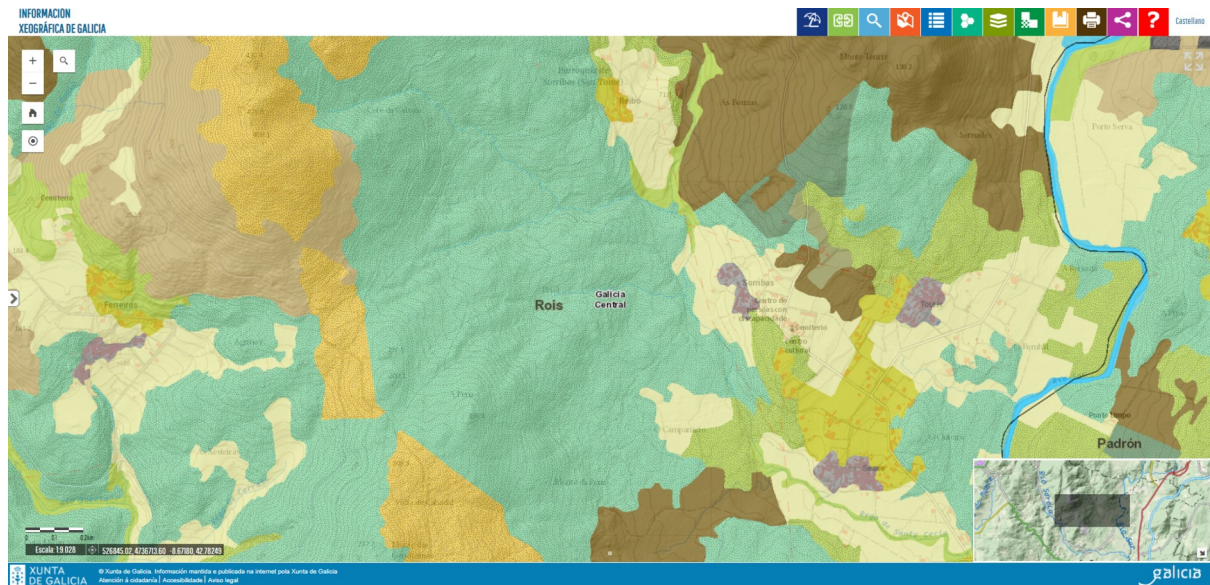
### Anexo I: Mapa elaborado no QGIS 3.260



### Anexo II: Mapa de montes veciñais



### Anexo III: Mapa de ocupación do solo SIOSE 2014. Información xeográfica de Galicia



### Anexo IV: Mapa elaborado no QGIS CLOUD free. Mapa satélite

